

# Gemeinde Kleinblittersdorf

## Gemeindeentwicklungskonzept

Foto: Kernplan

# Impressionen - Auersmacher



# Impressionen - Bliesransbach



# Impressionen - Kleinblittersdorf



# Impressionen - Rilchingen-Hanweiler



# Impressionen - Sitterswald



# Impressionen - Blies



# Impressionen - Biosphärenlandschaft Bliesgau





# Impressionen - Grenzblick zu den Nachbarn



# GEKO - warum eigentlich?



Foto: Kernplan

## Definition

- ganzheitliche Strategie/ Leitlinien zukunftsfähige Gemeindeentwicklung
- informelles Planungsinstrument, in der Planungshierarchie über dem FNP angesiedelt
- Zeithorizont 15 Jahre
- Grundlage für die Beantragung von Fördermitteln

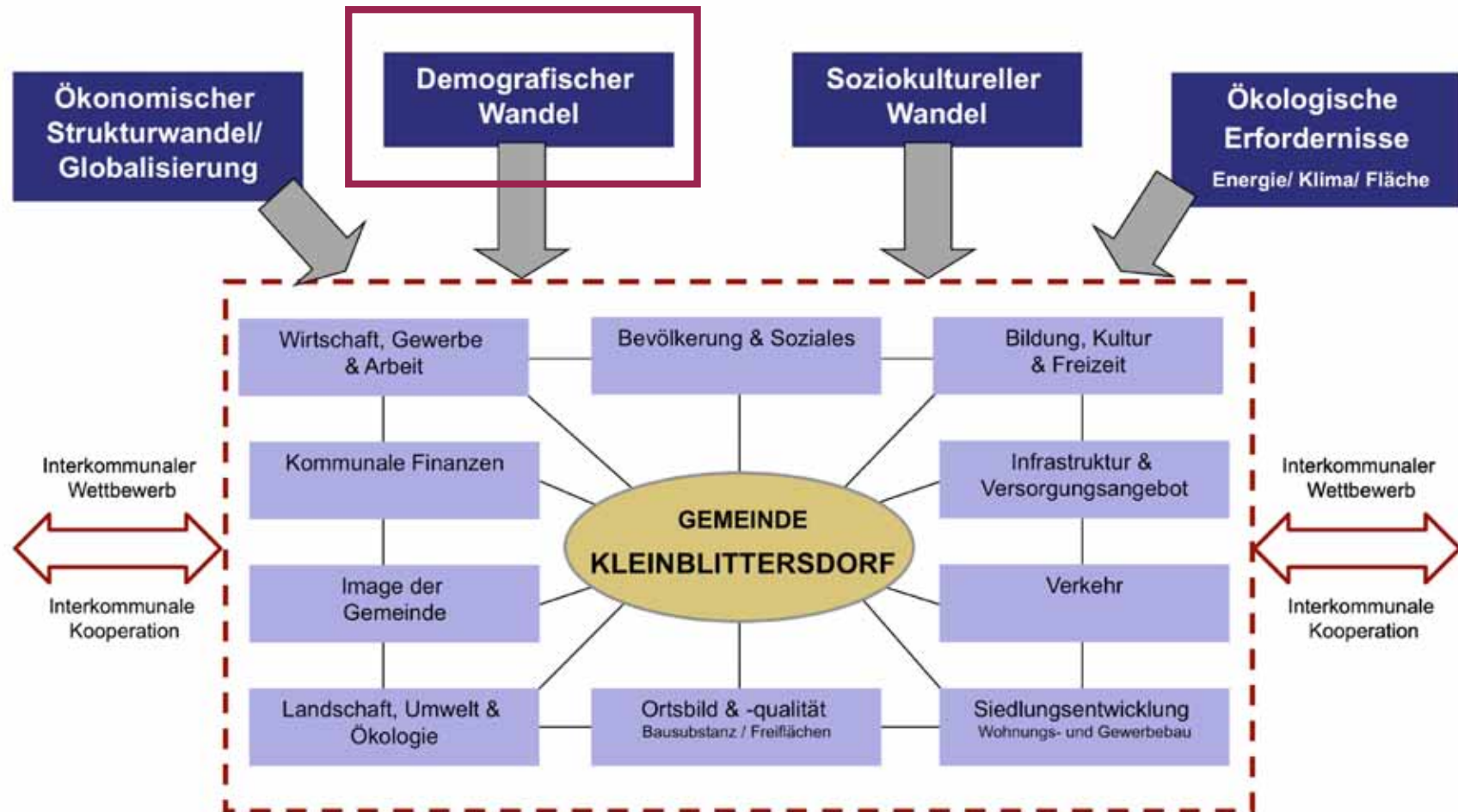
## Zentrale Bestandteile

- Anpassungsbedarf kommunale Lebens- und Arbeitsbereiche durch den demografischen Wandel
- Thematische und räumliche Entwicklungsschwerpunkte der künftigen Gemeindeentwicklung
- Zusammenfassung & Abstimmung aller bestehenden Planungen
- Profil und Funktionenteilung der einzelnen Ortsteile

## Mehrwert

- Erfassung der wesentlichen kommunalen Rahmenbedingungen - Überblick
- Detaillierung der Zukunftsleitlinien der Gemeindeentwicklung
- Beitrag zur Profilierung der Gemeinde in der Region
- Mittel- bis langfristige Entscheidungsgrundlage für die kommenden Haushaltsjahre

# Einflussfaktoren der Gemeindeentwicklung



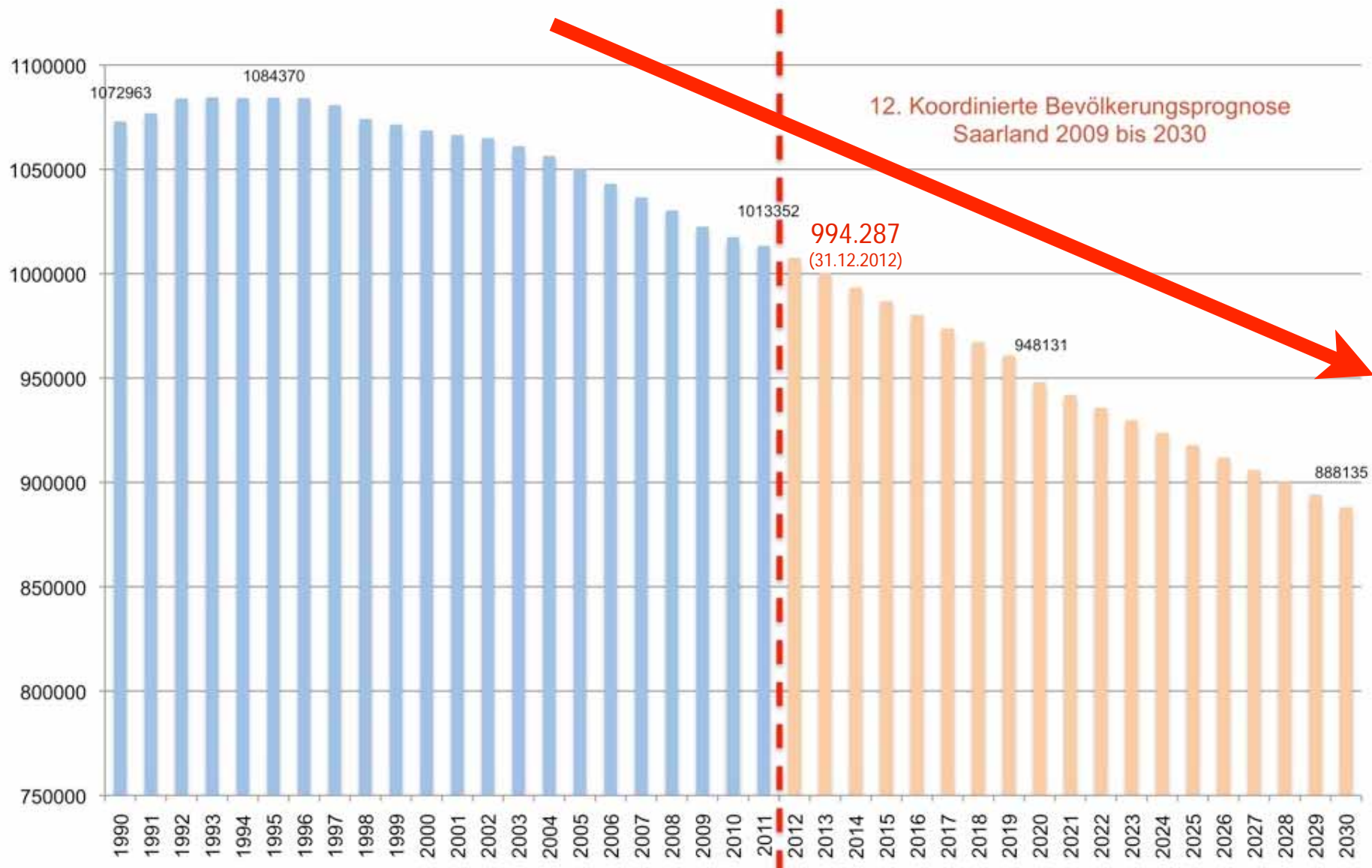
# **Zusammenfassung der wichtigsten Analyseergebnisse**



Foto: Kernplan

# Rahmenbedingungen Demografie & Finanzen

# Demografie - Bevölkerungsentwicklung Saarland



= > seit 1995 kontinuierliche Einwohnerabnahme (-90.000 Einwohner); bis 2030 -113.000 EW

# Demografie - Bevölkerungsentwicklung Gemeinde



=> seit 1993 tendenzielle Einwohnerabnahme: die Gemeinde Kleinblittersdorf hat seither bereits 1.233 Einwohner verloren (ca. 60 Jahr), beschleunigte Abnahme seit 2006 (-700)

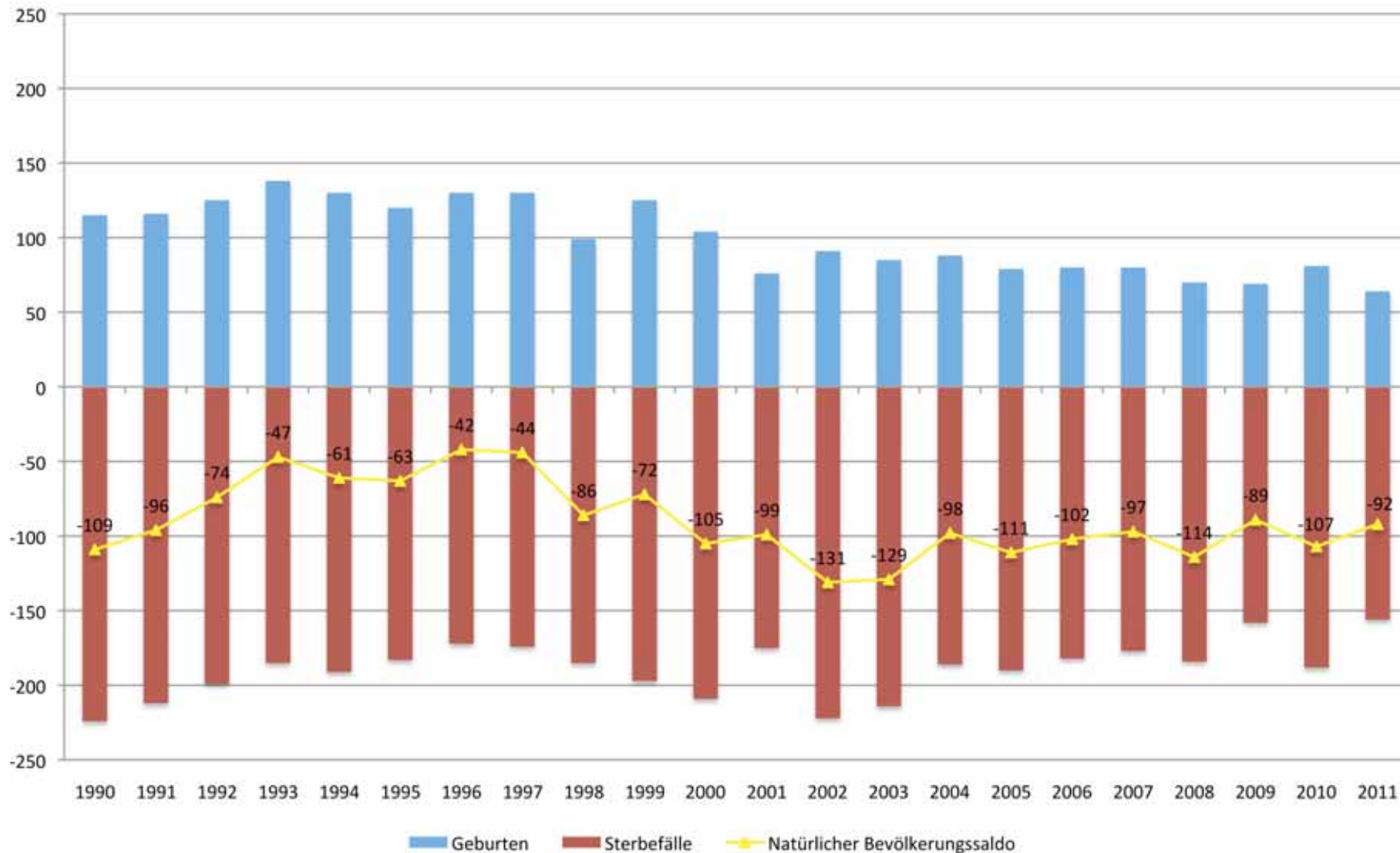
# Demografie - Bevölkerungsentwicklung Ortsteile

- Sitterswald „schrumpft“ schon am längsten, seit 1993 schrumpfen die meisten und seit 1998 (Auersmacher) alle Ortsteile
- Kleinblittersdorf mit dem geringsten Einwohnerschwund (-5,8%), Bliesransbach mit dem stärksten (-14,1%)
- Auersmacher, Rilchingen-Hanweiler & Sitterswald mit bislang etwa -10% Einwohnerverlust

Jahr	Gesamtgemeinde	Auersmacher	Bliesransbach	Kleinblittersdorf	Rilchingen-Hanweiler	Sitterswald
1990	12.635	2.511	2.393	3.556	2.522	1.650
1991	12.651	2.519	2.421	3.572	2.502	1.637
1992	12.707	2.522	2.441	3.600	2.508	1.636
1993	12.756	2.546	2.459	3.581	2.545	1.625
1994	12.720	2.568	2.469	3.564	2.513	1.606
1995	12.729	2.563	2.463	3.592	2.508	1.603
1996	12.710	2.570	2.495	3.580	2.489	1.576
1997	12.664	2.565	2.489	3.538	2.487	1.585
1998	12.677	2.577	2.462	3.566	2.511	1.561
1999	12.601	2.547	2.453	3.534	2.507	1.560
2000	12.443	2.490	2.414	3.485	2.526	1.528
2001	12.360	2.485	2.368	3.501	2.470	1.536
2002	12.262	2.505	2.334	3.461	2.445	1.517
2003	12.156	2.479	2.313	3.439	2.426	1.499
2004	12.094	2.470	2.282	3.436	2.455	1.451
2005	12.084	2.502	2.272	3.422	2.415	1.473
2006	12.223	2.511	2.276	3.497	2.429	1.510
2007	12.103	2.467	2.258	3.479	2.389	1.510
2008	11.917	2.463	2.195	3.401	2.355	1.503
2009	11.815	2.429	2.178	3.400	2.338	1.470
2010	11.695	2.381	2.147	3.379	2.310	1.478
2011	11.657	2.360	2.142	3.375	2.293	1.487
2012	11.600	2.326	2.142	3.390	2.264	1.478
2013	11.523	2.310	2.115	3.387	2.267	1.444
Abnahme in %	-9,67	-10,36	-15,23	-5,92	-10,92	-12,48



# Demografie - Natürliche Bevölkerungsentwicklung



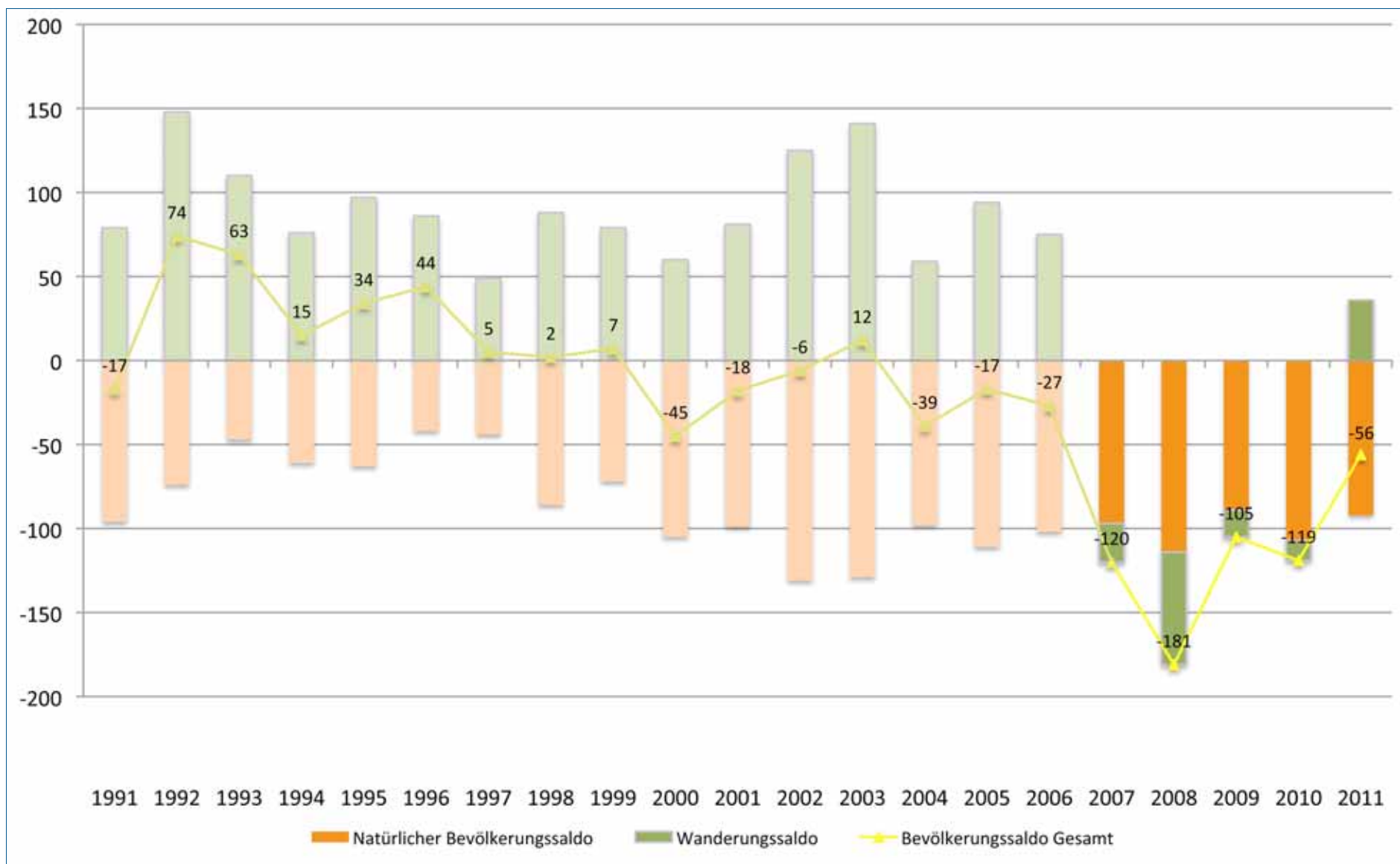
- => Seit 1990 jedes Jahr mehr Sterbefälle als Geburten, Beschleunigung seit 2000
- => vor allem durch rückläufige Geburten
- => von 1990 bis 2011 sind 1.968 Menschen mehr in der Gemeinde gestorben als geboren wurden

# Demografie - Geburten

- 1993 noch 138 Geburten in der Gemeinde  
<=> 2011 noch 64
- im ersten Jahrzehnt des neuen Jahrtausends  
33% Geburten (jedes 3. Kind!) weniger als  
in den 1990er Jahren
- für eine rasche Umkehr fehlt bereits die  
Elterngeneration: durchschnittl. (letzte 10  
Jahre) ca. 80 Geburten/Jahr => ca. 40  
Mädchen => 1,3 Geburten/Frau =>  
perspektivisch 2030 noch ca. 50 Geburten

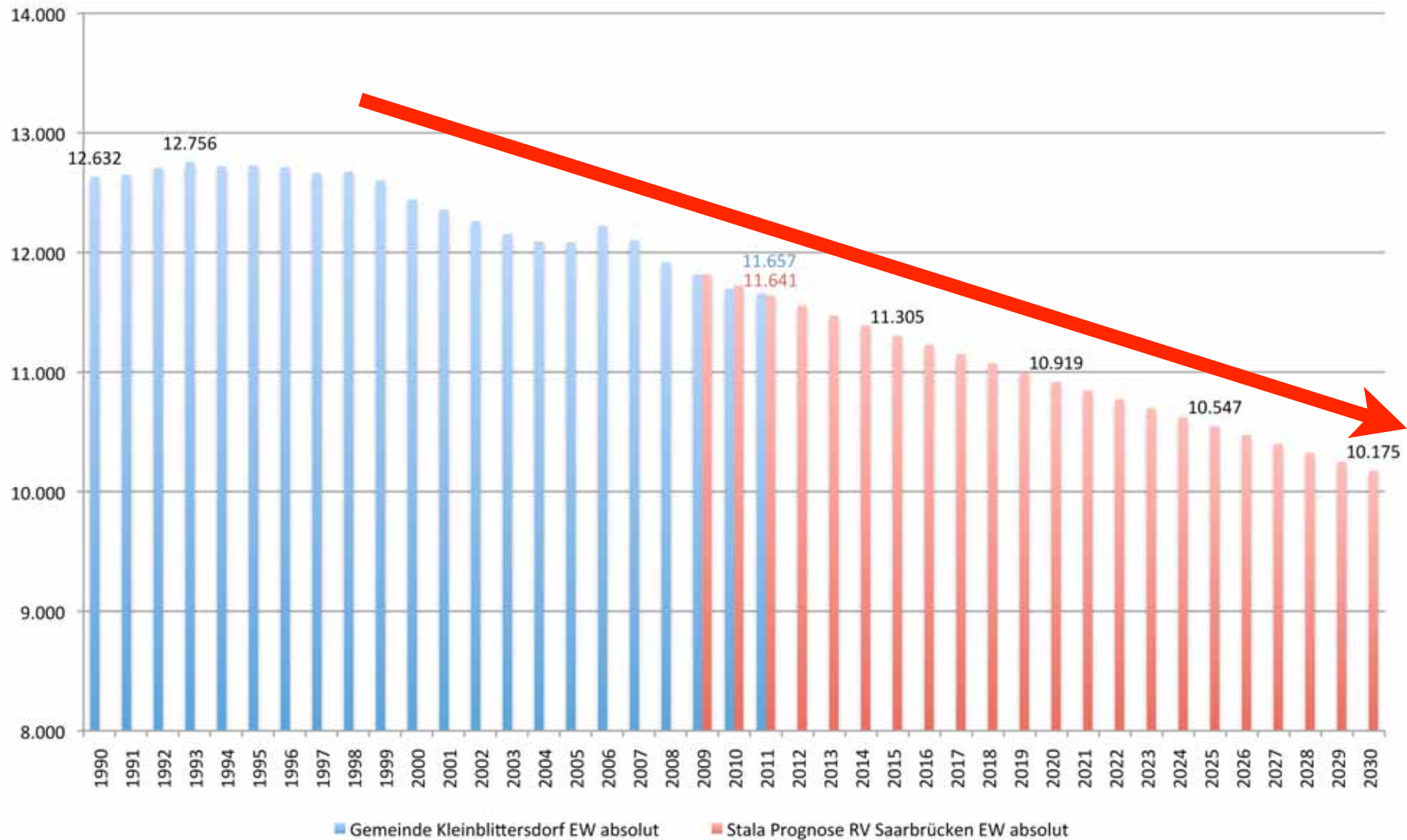
Jahr	Gesamtgemeinde	Auersmacher	Bliesransbach	Kleinblittersdorf	Rilchingen- Hanweiler	Sitterswald
1990	115	25	24	26	25	15
1991	116	28	21	33	21	13
1992	125	25	23	32	32	13
1993	138	31	28	35	27	17
1994	130	31	21	43	21	14
1995	120	27	33	34	12	14
1996	130	32	24	45	16	13
1997	130	28	25	42	20	15
1998	99	17	23	25	20	14
1999	125	26	21	37	22	19
2000	104	23	14	24	28	15
2001	76	25	14	18	13	6
2002	91	22	19	25	17	8
2003	85	20	10	28	20	7
2004	88	21	17	19	17	14
2005	79	18	13	21	17	10
2006	80	16	12	24	14	14
2007	80	13	16	22	19	10
2008	70	15	7	24	15	9
2009	69	13	6	25	11	14
2010	81	13	20	27	10	11
2011	64	16	9	16	13	10
2012	81	24	13	20	11	13
2013	75	17	15	21	14	8

# Demografie - Zusammenschau der natürlichen Bevölkerungsentwicklung mit dem Wanderungssaldo



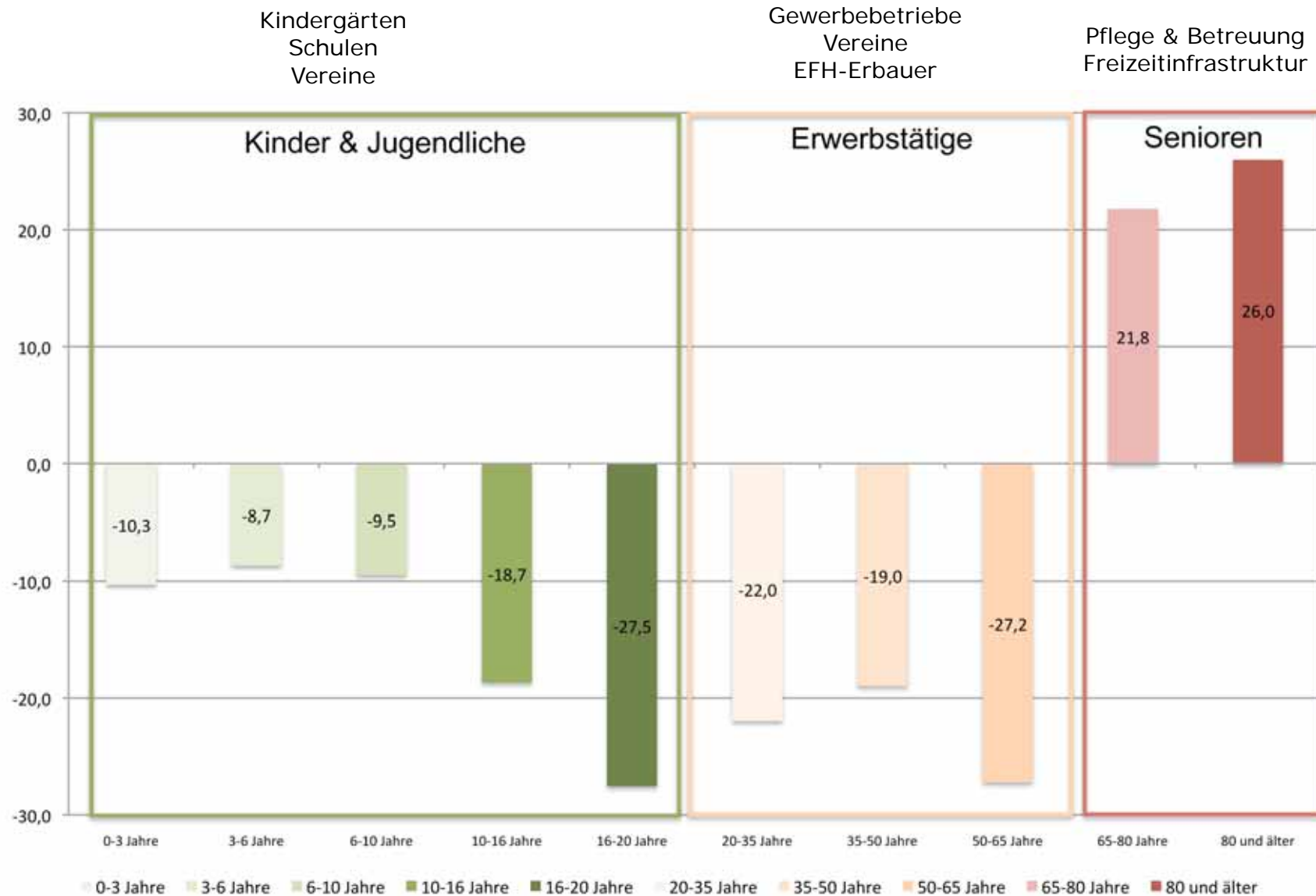
- => seit 2006 Einbruch der Wanderungsgewinne, sodass Wanderungsverluste die natürliche Einwohnerabnahme verstärken und den Einwohnerschwind insgesamt beschleunigen
- => Positiventwicklung mit geringem Wanderungsgewinn 2011

# Demografie - Bevölkerungsprognose 2030



=> bis 2030 weiterer Verlust von bis zu 1.500 Menschen in der Gemeinde Kleinblittersdorf auf etwa 10.200 Einwohner gemäß Regionalverbandsprognoseprognose (-12,6)

# Demografie - Veränderung der Altersstruktur bis 2030



=> bis 2030 deutliche Abnahme der jungen Bevölkerungsgruppen (Kinder & Erwerbstätige) und deutliche Zunahme der Senioren und Hochbetagten!

## Die demografische Wirkungskette



2012 => 2020

## BIS 2020 (in 7 Jahren!)

700 Einwohner weniger bedeuten z. B. ...

### Bildung, Kultur und Soziale Strukturen

- ... **Rückgang** der Zahl der **6-10-Jährigen** (Grundschul Kinder) um **ca. 30** und insbesondere der **10-16-Jährigen** um **ca. 100 Kinder** (Gemeinschaftsschule!)
- ... Zunahme der **hochbetagten Menschen** über 80 Jahre um **22 %** auf etwa **1.000 Personen** und mehr **altersbedingt kranke bzw. pflegebedürftige Menschen**

### Wirtschaftsentwicklung und Arbeitsmarkt

- ... drohender **Facharbeitskräftemangel** und Alterung der Erwerbstätigen: **Rückgang** der Bewohner im erwerbsfähigen Alter

### Siedlungsentwicklung

- ... **Überangebot** von ca. 300 Wohneinheiten bzw. ca. **200 Wohngebäuden** (bei durchschnittlich 2,2 Einwohner/Wohneinheit sowie 3,3 Bewohner/Gebäude)

### Technische Infrastruktur

- ... **nachlassende Auslastung** aller Infrastrukturen, **Kanäle, Ver- und Entsorgungssysteme**

### Steuern & Kaufkraft

- ... **ca. 0,6 Mio € pro Jahr weniger** Steuereinnahmen & Schlüsselzuweisungen
- ... **ca. 3,5 Mio € pro Jahr weniger** Kaufkraft (ca. 5.173 € Kaufkraft/Einwohner 2012)



Foto: Kernplan

## **Städtebau, Wohnen & Technische Infrastruktur**

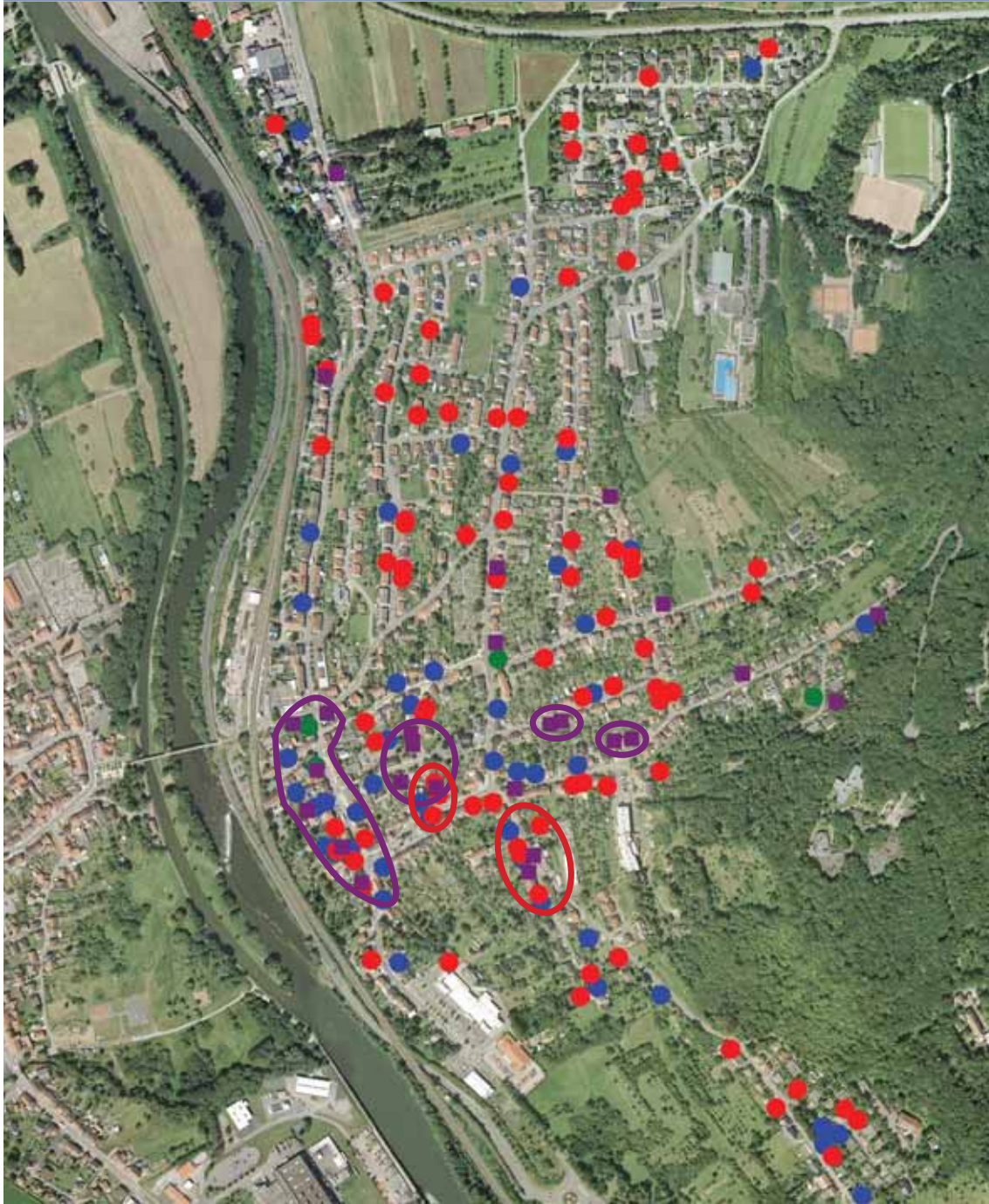


# Städtebau, Wohnen & technische Infrastruktur - Wohngebäudeleerstände

Ortsteil	Anzahl der Wohngebäude	Leerstand 2013	potenzieller Leerstand $\geq 70$
AUERSMACHER	750	19 (2,5%)	80 (10,7%)
BLIESRANSBACH	732	18 (2,5%)	95 (13,0%)
KLEINBLITTERSDORF	1.000	27 (2,7%)	135 (13,5%)
RILCHINGEN-HANW.	641	20 (3,1%)	78 (12,2%)
SITTERSWALD	489	10 (2,0%)	74 (15,1%)
<b>GESAMT</b>	<b>3.612</b>	<b>94 (2,6%)</b>	<b>462 (12,8%)</b>

- => 2013: neben Baulücken zusätzlich 94 Wohngebäudeleerstände (2,6 % = regional übliche Quote), mit relativ gleichmäßiger Verteilung auf die 5 Ortsteile
- => in der Gemeinde Kleinblittersdorf recht hohe Nachfrage und dadurch Fluktuation auf dem Immobilienmarkt mit entsprechend geringerer Problematik durch Langzeitleerstände („Die Probleme lösen sich noch über den Markt“)
- => aber dennoch Zunahme der gleichzeitig auf dem Markt befindlichen Wohngebäudeleerstände (2006: 36 Wohngebäudeleerstände <=> 2013: 94)
- => und 462 Gebäude (12,8%), in denen der jüngste Bewohner 70 Jahre oder älter ist, diese kommen im Laufe der nächsten 10-15 Jahre auf den Markt

# Städtebau, Wohnen & Technische Infrastruktur - Derzeitige & zukünftige Problembereiche Leerstand



## Beispiel Konzentrationsbereiche Leerstände & Potenzielle Leerstände Kleinblittersdorf:

- südliche Elsässerstr, St. Agatha  
Straße, Oberdorf-/Kloster- &  
Rebenstr.

## Ebenso:

- westlicher Bereich Ruppertstraße  
Auersmacher
- Zentrale OD, Wendalinusstraße/ Am  
Weihergarten Bliesransbach

# Städtebau, Wohnen, Technische Infrastruktur - Handlungsansätze Weitere Siedlungsentwicklung



- **Fokus Innenentwicklung: weitestgehender Verzicht auf weitere Neubaugebiete & Aktives Leerstands-, Baulücken- & Nachverdichtungsmanagement**  
z. B. Kommunaler Wohnlotse, Kommunale Anreizprogramme Abriss & evtl. Fremdenverkehr, evtl. Sanierungsgebiete §7H ESTG, Aktivierungsbemühungen 360 privater Baulücken, Abrundungssatzungen für kleinere Bauplatzmargen
- in **Auersmacher, Bliesransbach und Sitterswald** Konzentration auf Aktivierung von Baulücken, Leerständen und Arrondierungsflächen
- in **Kleinblittersdorf & Rilchingen-Hanweiler** bedarfsorientierte Prüfung **Siedlungsflächenenergänzungen** in integrierten Lagen (Nachverdichtung)

# Städtebau, Wohnen, Technische Infrastruktur - Handlungsansätze Weitere Siedlungsentwicklung



- **Professionelles Wohnstandortmarketing:** Präsentation aller Wohnstandortvorteile & Wohnraumangebote über Web, Broschüre, etc. - Gemeinde Kleinblittersdorf als:
  - **attraktiver Wohnort für Pendler** nach Saarbrücken
  - **besonderer Wohnstandort für Senioren/“Best-Ager“**  
(Saarland Thermen Resort, Biosphäre)
- **Etablierung neuer Wohnraumkonzepte**, wie z. B. kleinere, hochwertige Wohneinheiten in kleineren Mehrfamilienhäusern & Starterwohnungen (insbes. Saarschiene); hochwertige Seniorenwohnangebote mit angeschlossenen Service- & Betreuungsleistungen (insbes. Kleinblittersdorf, Rilchingen Umfeld Therme)

# Städtebau, Wohnen, Technische Infrastruktur - Besondere Gestaltungsbereiche



Foto: Kernplan

- **Besondere Gestaltungsbereiche**

Einige Siedlungsbereiche mit besonderem Gestaltungsbedarf aufgrund funktionaler und gestalterischer Defizite (Bausubstanz; Verkehr; öffentlicher Raum) sowie zentraler Lage und Ausstrahlung (Ortsbilder als Visitenkarten), insbesondere:

- **Zufahrt & Umfeld Saarland Thermen Resort B51 Rilchingen-Hanweiler**
- Zentrale Ortsdurchfahrt L 105 Bliesransbach
- Ruppertshof mit Umfeld & zentrale Dorfstraßen Auersmacher (Ruppert-/Saarland-/Ringstr.)
- Kleinblittersdorf (punktuelle Aufwertung Saarbrücker Straße; Brückenstraße)
- **Ortsbildaufwertung Tourismusgemeinde Kleinblittersdorf generell**  
Wiedererkennungselemente an neuralgischen Plätzen und Ortsdurchfahrten - Einheitliches Bepflanzungs-, Gestaltungs- & Illuminationskonzept; Eyecatcher/Skulptur

# Städtebau, Wohnen, Technische Infrastruktur - Handlungsansätze Verkehr & Technische Infrastruktur



- **Aufwertung Saarbahnhaltepunkt Rilchingen-Hanweiler**  
Sichere Gleisquerung; weitere gestalterische Aufwertung Bahnsteige & Bahnhofsumfeld
- **Ergänzung Rad- & Fußwegenetz**  
insbes. straßenbegleitender Radweg Bliesransbach-Bliesmengenbolchen;
- **Weitere Optimierung der Breitbandanbindung,**  
vor allem Rilchingen-Hanweiler sowie Teilbereiche Bliesransbach & Auesmacher
- **Zukunftskonzepte Technische Infrastruktur**  
Zukunftskonzepte Ver- & Entsorgungsträger mit demografiegerechten Sanierungs-/  
Modernisierungsprioritäten & Anpassungsstrategien

# Städtebau, Wohnen, Technische Infrastruktur - Handlungsansätze Energie & Klima, Natur & Landschaft



Foto: Kernplan

- **Biosphäre als Modellregion für regionales Energie- & Klimaschutzmanagement**  
Fertigstellung Klimaschutzkonzept & Umsetzung über installierten Klimaschutzmanager
- **Professionelles Energiemanagement & Energieeinsparung**  
Kommunales Gebäudemanagement: Datenbank mit aktuellen Verbrauchs- & Messwerten; energetische Gebäudesanierung; Personalschulung; Computergesteuerte Licht- & Heizungssteuerung; Fortsetzung energieeffiziente Straßenbeleuchtung
- **Standortangepasster Ausbau erneuerbare Energien; Prüfung dezentraler Versorgungsinseln (BHKW & Nahwärme)**
- **Erhalt & Pflege von Natur- & Kulturlandschaft als wesentliche Basis von Biosphäre, Tourismus und Wohnstandortqualität**  
Kulturlandschaftspflegerische Maßnahmen Biosphäre; Förderung einheimischer Wildblumen & Insekten durch Wildblumensaatmischung für Rest- & Straßenbegleitflächen

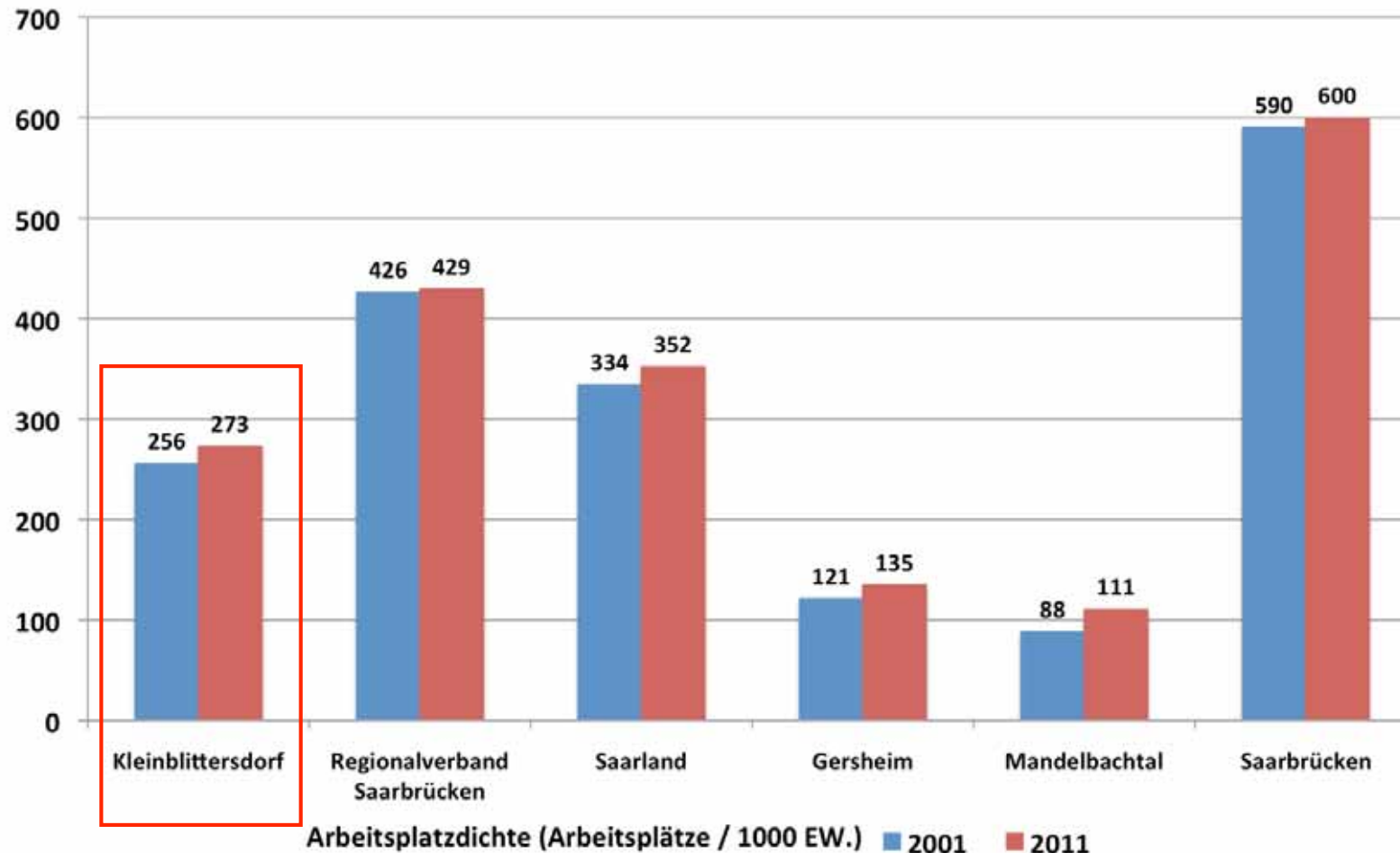


Foto: Kernplan

## **Wirtschaft, Gewerbe & Arbeit**

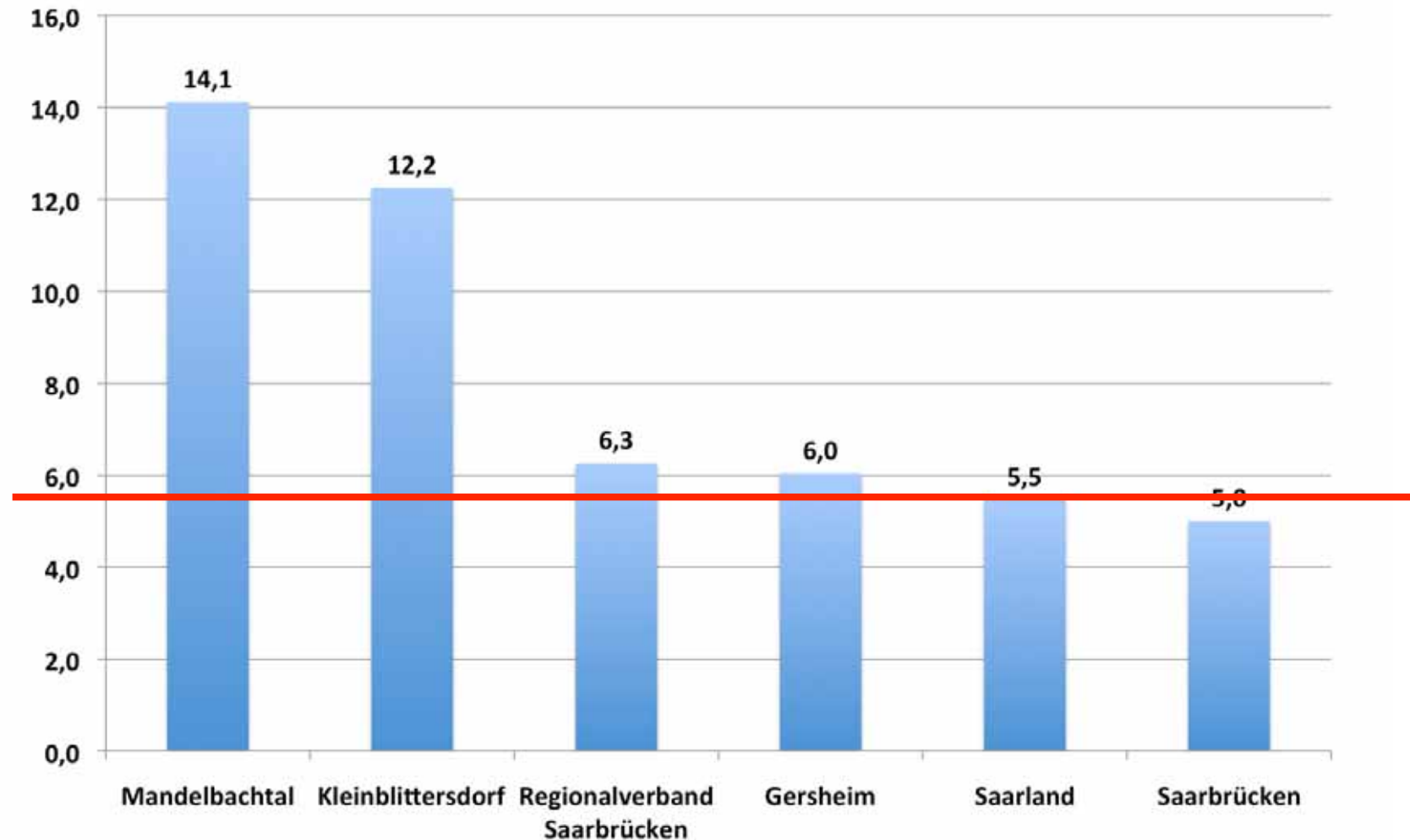


# Gewerbe - Arbeitsplatzdichte



- => Für Gemeindestruktur überdurchschnittliche Arbeitsplatzbedeutung: 273 Arbeitsplätze pro 1.000EW (Durchschnitt saarl. Gemeinden mit 10.000-15.000 EW: 188 Arbeitsplätze/1000 EW)
- => Sehr geringes Pendlerdefizit von 470 Personen
- => Kleinblittersdorf als Wohn- & Pendlergemeinde mit zusätzlicher Tourismus- & Gewerbebedeutung

# Gewerbe - Arbeitsplatzdynamik



- => gerade in den letzten 5 Jahren dynamischer Arbeitsplatzzuwachs deutlich über den Durchschnittswerten Saarland & Regionalverband SB (2006-2011: +12,2%)
- => zukünftig weiterer überdurchschnittlicher Arbeitsplatzzuwachs vor allem im Tourismus- & Dienstleistungssektor zu erwarten (Saarland Thermen Resort Rilchingen)

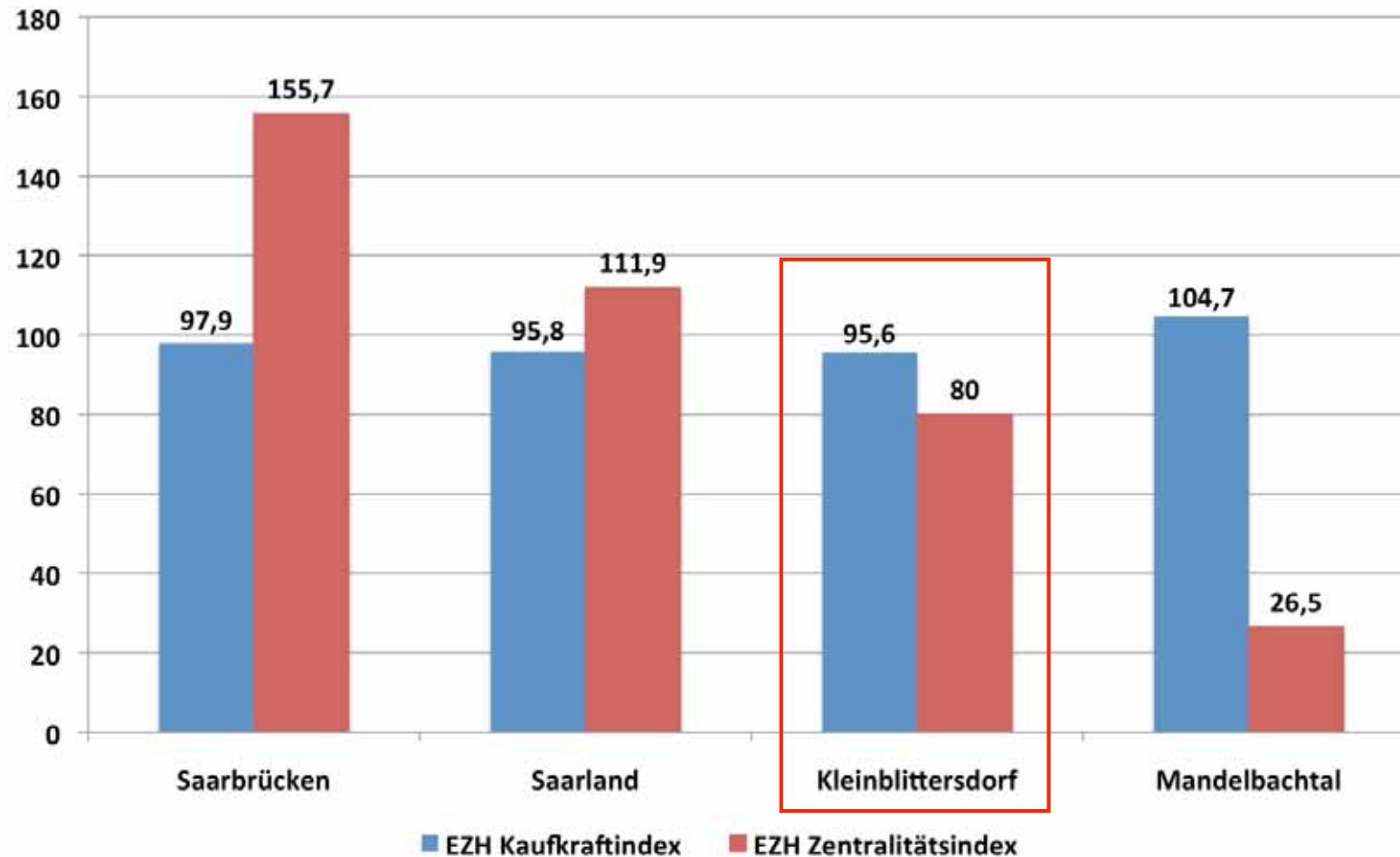


- **Tourismus/Dienstleistung/Medizin als aktueller Fokus der Entwicklung und Diversifizierung von Gewerbe- & Arbeitsplatzstruktur** (siehe Tourismus)
- Fokus Gewerbe: **Bestandspflege und Unterstützung der Weiterentwicklung bestehender klein- & mittelständischer Unternehmen** in Kooperation mit RV & Land & Vermarktung/Aufsiedlung der noch verfügbaren erschlossenen Gewerbeflächen
- Revitalisierung **SARGA-Gelände** für Gewerbe/Handwerk und/oder (tourismus-orientierten) Einzelhandel (Machbarkeits- & Verträglichkeitsuntersuchung)
- Bedarfsorientierte Prüfung der **Erweiterung des Gewerbeflächenangebotes** im nördlichen **Ortseingangsbereich Kleinblittersdorf**
- **Professionelles Gewerbebestandortmarketing**: Präsentation aller Standortvorteile & Flächenangebote über Gemeindehomepage, Wirtschaftsförderung RV & Land; etc.



## Handel & Versorgung

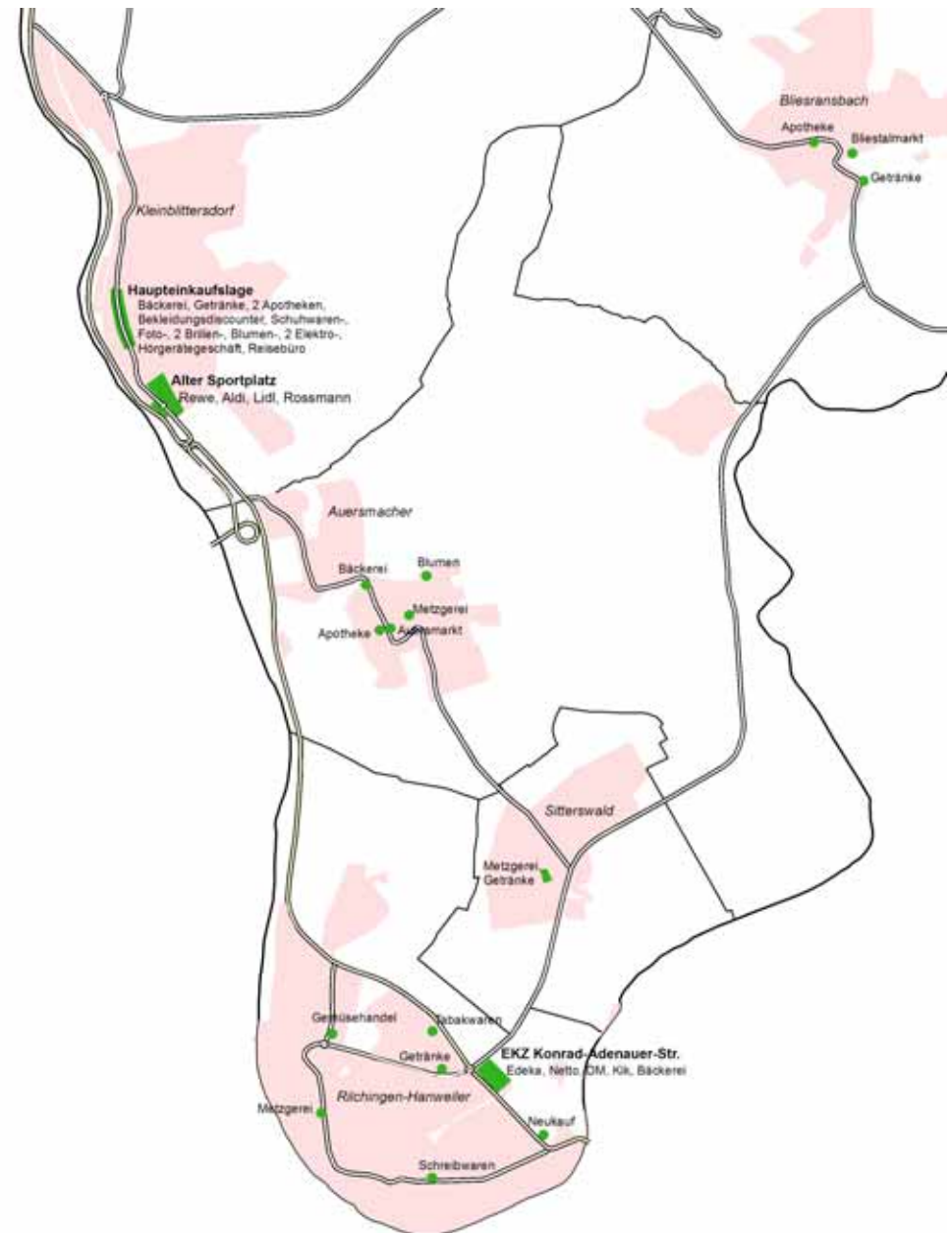
# Handel & Versorgung - Bestand



- = > leicht unterdurchschnittliche Kaufkraft: 5.173 €/Einwohner (96% des Bundesniveaus)
- = > für Grundzentrum im Einzugsbereich eines Oberzentrums sehr gute Kaufkraftbindung (Zentralität): etwa 80% der Kaufkraft der Kleinblittersdorfer Bürger bleiben in der Gemeinde
- = > Hinweis auf guten Geschäftsbestand & Versorgungssituation sowie Kaufkraftzuflüsse im Bereich des grundzentralen, kurzfristigen Bedarfs

# Handel & Versorgung - Bestand

- trotz Rückgang kleiner Dorfgeschäfte insgesamt auch räumlich noch gute Versorgungssituation
- Kleinblittersdorf als Versorgungszentrum mit noch ausgeprägten kleinteiligen Fachgeschäftebestand (kurz- & mittelfristiger Bedarf) sowie Fachmarktzentrum
- Rilchingen-Hanweiler als zweites Versorgungszentrum mit Lebensmittel-vollsortimenter & Discountern
- Auersmacher & Bliesransbach mit lokalen Nahversorgungsstrukturen: Auers- und Blistalmarkt als Positivbeispiele reaktivierter Dorfläden
- Sitterswald mit nur rudimentärer lokaler Nahversorgung, jedoch Nähe zu Rilchingen-Hanweiler
- Ergänzend: Hofläden Wintringer Hof & Hartungshof



# Handel & Versorgung - Handlungsansätze Einzelhandel & Versorgung



- **Kommunales Einzelhandelskonzept**  
Verifizierung Kaufkraftpotenziale (Frankreich & Tourismus) Sortimente & Standorte;  
Prüfung SARGA-Gelände; Abgrenzung & Sicherung zentrale Versorgungsbereiche
- **Ergänzend oder integriert kommunales Spielhallenkonzept**  
Standortkonzept zur Verhinderung der Spielhallen-Ausbreitung in sensiblen Bereichen
- **Evtl. Beratungsangebot kleinteiliger Einzelhandel & Gemeinschaftsaktionen**  
**Zentraler Versorgungsbereich Kleinblittersdorf**
- **Ergänzende mobile Versorgungsangebote für ältere Menschen in weniger versorgten Ortsteilen**, Hol- & Bringdienst zentraler Händler gegen kleinen Aufpreis;  
Ehrenamtlicher Mitbring- bzw. Mitfahrservice; Erweiterung mobile Einkaufswägen
- **Zentraler Regionalwarenladen am Saarland Thermen Resort**

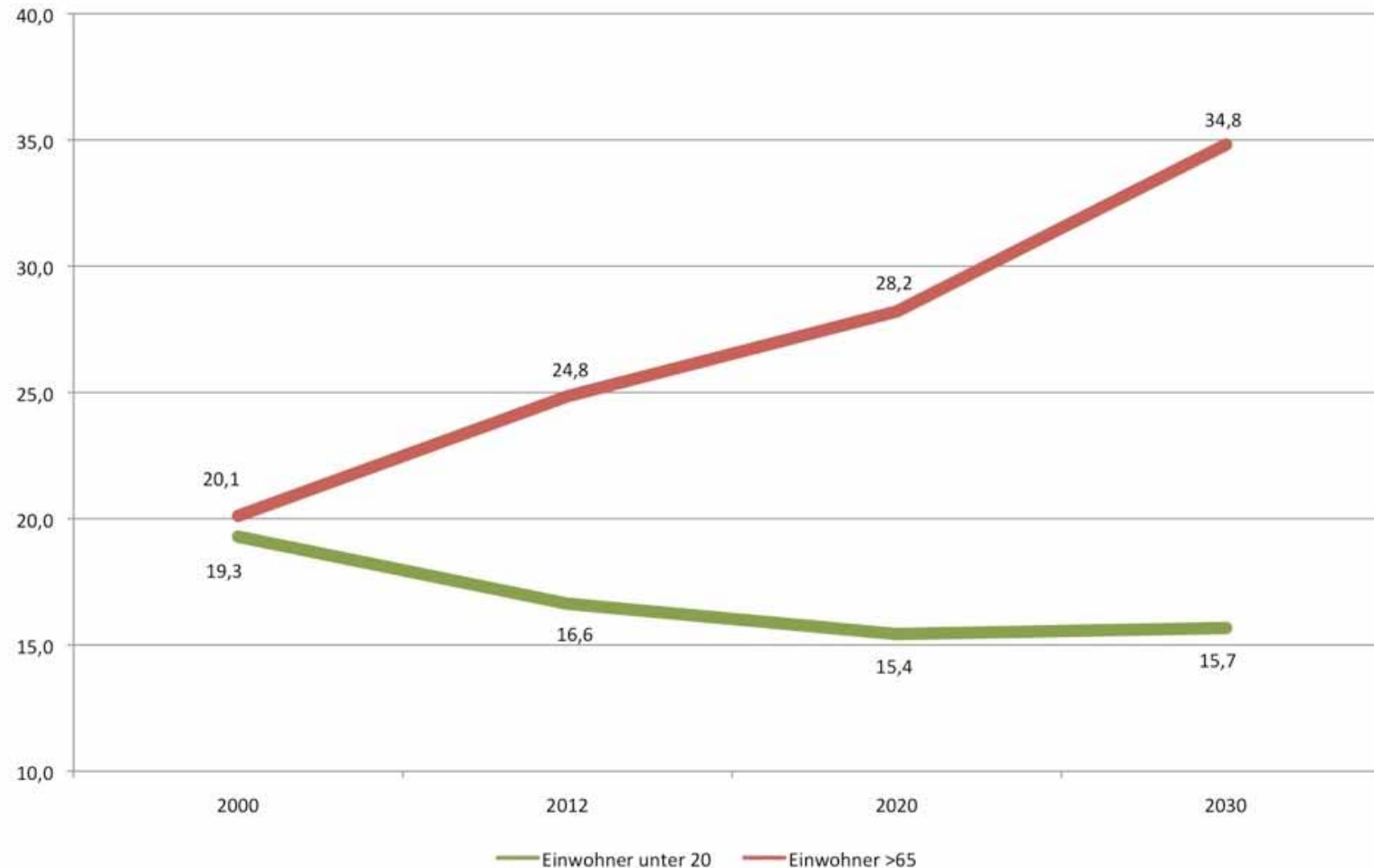


Foto: Kernplan

# Soziales & Soziale Infrastruktur

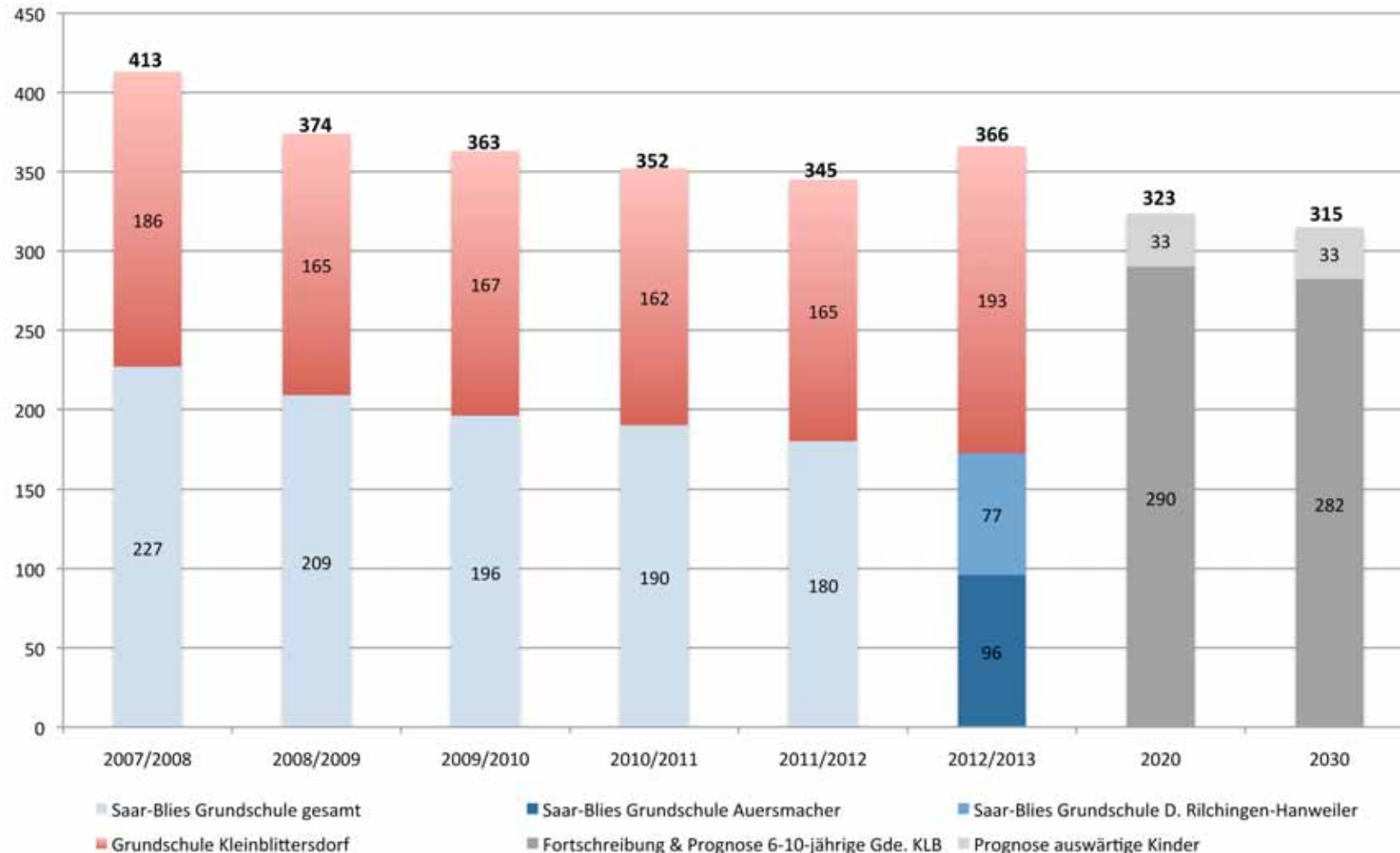


# Soziales & Soziale Infrastruktur - Altersstruktur



- => Veränderung der Altersstruktur als größte soziostrukturelle Herausforderung
- => bereits heute verfügt die Gemeinde über ein weit über den eigenen Bedarf hinausreichendes Betreuungsangebot für Senioren und übernimmt diesbezüglich eine regionale Versorgungsfunktion
- => allenfalls Aus-/Umbau bei weitergehender Nachfrage von außerhalb

# Soziale Infrastruktur - Kindergärten & Schulen

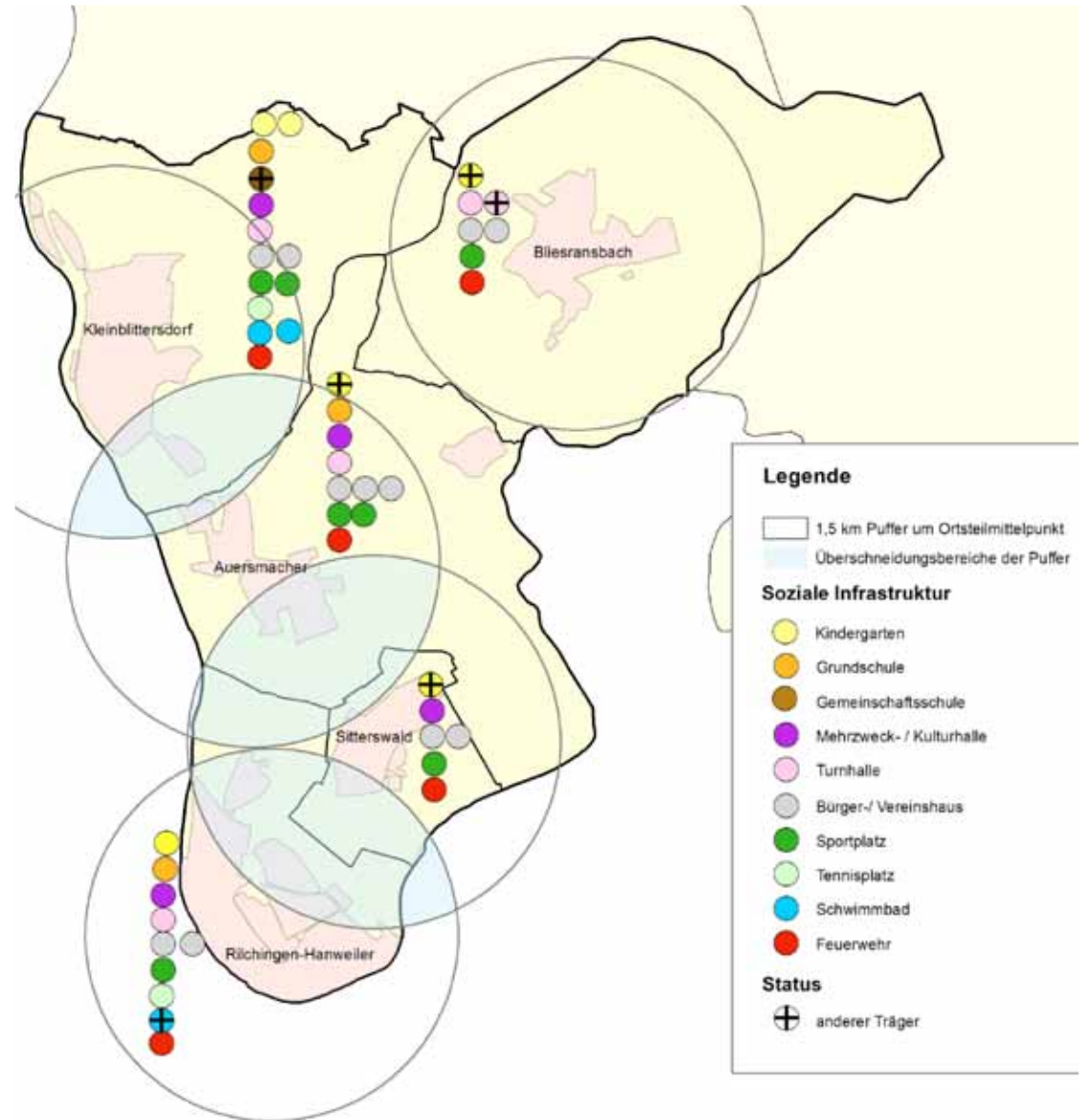


- => Grundschulstandorte Auersmacher & Kleinblittersdorf scheinen gesichert (80 Schüler je Standort, Bereits kurzfristig problematisch wird der Erhalt der Grundschuldependance Rilchingen-Hanweiler (2012/13: 77 Schüler mit rückläufiger Tendenz)
- => Und Sorgenkind Gemeinschaftsschule: im Laufe der nächsten Schuljahre erstmals unter 220 Schüler in den Klassenstufen 5 bis 9

# Soziale Infrastruktur - Kommunale Infrastrukturangebote

## Bestand kommunaler Infrastruktur- & Gemeinbedarfseinrichtungen

- 3 Kindergärten in kommunaler Bauträgerschaft zzgl. 3 der Kirchen
- 3 aktive Grundschulen mit Sanierungsbedarf
- 7 kommunale Mehrzweck- und Schulturnhallen (5 mit Sanierungsbedarf) zzgl. einer vereinseigenen Halle
- 1 Kultursaal mit Sanierungsbedarf
- 2 ehemalige Grundschulen: für Vereine/ Integrationshilfen zwischen genutzt oder leer stehend und sanierungsbedürftig
- 10 weitere Gebäude für Zwecke von Vereinen und gemeinnützigen Organisationen bzw. privat-gewerblich vermietet
- 1 leer stehender Gaststättenkomplex
- 4 Sportplätze & 2 Sportheime in kommunaler Trägerschaft, zzgl. 3 Sportplätze & 3 Sportheime in Erbbaupacht der Vereine
- Aktives Freibad & leer stehendes Hallenbad
- 5 Friedhöfe & Einsegnungshallen mit Sanierungsbedarf
- 5 Feuerwehrgerätehäuser, davon 3 sanierungsbedürftig
- 3 Verwaltungsgebäude + 1 Bauhof



# Soziale Infrastruktur - Kommunale Infrastrukturangebote

- 2012: Reine Gebäudeunterhaltungskosten von knapp 900.000 € für alle kommunalen Gebäude davon etwa 380.000 € (43%) Energiekosten
- bedeutet 75 €/Einwohner
- Bis Anstieg 2030: 86/Einwohner (+15-20%) rein demografisch ohne Berücksichtigung der zeitlichen Preissteigerungen und v. a. stark steigenden Energiekosten  
=> ca.9 Millionen Euro in 10 Jahren
- und für die nächsten 10 Jahre 3,5 Millionen Euro Sanierungsbedarf zur Instandhaltung aller kommunalen Gebäude (insbesondere Freibad & Hallen)
- insgesamt etwa 11-13 Millionen Euro Investitionsbedarf in den nächsten 10 Jahren
- => Frage Auslastung & Finanzierung

Kostenposition	Gebäudeunterhaltungskosten	Davon Energiekosten	Anteil Gebäudekosten Gemeinde Kleinblittersdorf	Geschätzter Sanierungsbedarf nächste 10 Jahre
<b>Verwaltung</b>				
Rathaus	45.000 €	12.000 €	5,1%	ca. 210.000 €
Dezentrale Verwaltungsgebäude	50.000 €	30.000 €	5,7%	ca. 100.000 €
Bauhof	25.000 €	10.000 €	2,9 %	ca. 75.000 €
<b>Erziehung &amp; Bildung</b>				
Kitas	160.000 € kommunaler Betriebskostenzuschuss		18,3 %	ca. 55.000 €
Grundschulen	90.000 €	56.000 €	10,3 %	ca. 300.000 €
<b>Sport- &amp; Kultur</b>				
Schulunabhängige Mehrzweck- & Kulturhallen	195.000 €	92.000 €	22,3 %	ca. 744.000 €
Schulturnhallen	55.000 €	38.000 €	6,3 %	ca. 178.000 €
Sozial-, Gemeinschafts- & Vereinsgebäude	50.000 €	45.000 €	5,7 %	ca. 475.000 €
Sportheime	25.000 € kommunaler Bau- & Energiekostenzuschüsse		2,9 %	0 €
Freibad	130.000 €	65.000 €	14,8 %	1.200.000 €
<b>Einsegnungshallen</b>				
Einsegnungshallen	17.000 €	6.000 €	1,9 %	100.000 €
<b>Feuerwehrgerätehäuser</b>				
Feuerwehrgerätehäuser	34.000 €	25.000 €	3,9%	70.000 € + 550.000 € kommunaler Eigenanteil Neubau Auersmacher/Sitterswald
<b>Summe Gebäudekosten Gesamt</b>	<b>876.000 €</b>	<b>379.000 € ohne Kitas &amp; Sportheime</b>	<b>100,0 %</b>	<b>3.507.000 € +550.000 € ca. 4.000.000 €</b>

\* Unterhaltungskosten inklusive kleiner Instandhaltungs-/Reparaturkosten sowie Reinigungs- & Hausmeisterkosten, jedoch ohne Personal- und Ausstattungskosten, Leistungsverrechnung Bauhof und Verwaltungskostenerstattung sowie Abschreibungen

# Soziales & Soziale Infrastruktur - Handlungsansätze Familiengerechte Gemeinde



Foto: Kernplan

- **Attraktiver Wohnstandort für Familien - Betreuungsangebot**  
Weiterer Ausbau Krippenplätze & Anpassung Öffnungszeiten Kigas & GS 7.00 bis 17.00 Uhr; Weiterentwicklung Nachmittagsbetreuung/Außerschulische Lernorte; langfristige Beobachtung Kiga-Auslastung, v. a. Sitterswald/Rilchingen-Hanweiler/Auersmacher)
- **Demografiegerechte Anpassung Grundschulen**  
Mittelfristig Reduzierung auf 2 Hauptstandorte und Prüfung von Umnutzungsperspektiven für das Schulgebäude Rilchingen-Hanweiler
- **Standortkonzept & Alternativenprüfung Gemeinschaftsschule**  
Prüfung aller Optionen zum dauerhaften Erhalt des gefährdeten Gemeinschaftsschulstandortes (Kooperationen, Ausnahmeregelung, etc.) mit dem Regionalverband
- **Ortsteilübergreifende Jugendarbeit von Gemeinde & Vereinen; Jugendforum**

# Soziales & Soziale Infrastruktur - Handlungsansätze Seniorengerechte Gemeinde



Foto: Kernplan

- **Organisation Seniorenarbeit, Integration & Beratung der Senioren**  
Seniorenbeauftragter Kommunalverwaltung; Seniorenbeirat/AG Seniorenarbeit
- **Weiterentwicklung Betreuungsangebot für das „Altern-zu-Hause“**  
Unterstützungspaket „Altern zu Hause“; Aufsuchende Seniorenarbeit; Ausbau Tagespflege & Kurzzeitbetreuung;
- **Seniorenwohnangebote & Vermarktung für Hochwertiges Seniorenwohnen**  
Angebote Betreutes Wohnen/Servicewohnen insbes. (Klb, Auers, Ril-Han);  
Professionelle Vermarktung als Seniorenwohnstandort („Wohnen wo andere Urlaub machen“) in Anlehnung an das Saarland-Thermen Resort
- **Intergenerative Angebote, Hilfe zur Selbsthilfe & Soziale Integration**  
Ehrenamtsbörse für gegenseitige Hilfsangebote; Generationentreffpunkte/Kaffee Schwätzchen; Fortsetzung Barrierefreiheit; Austauschangebote Kiga, GS, Seniorenheime

# Soziales & Soziale Infrastruktur - Handlungsansätze Vereine & soziale Infrastruktur



## Denkanstöße Optimierung Auslastung & Kosteneffizienz kommunale Infrastruktur:

### • in Planung:

- Konzentration Kommunalverwaltung & Privatisierung Friedhofstr. 23 für Seniorenwohnen
- Privatisierung & Umnutzung leer stehendes Hallenbad für Freizeit & Gastronomie
- Konzentration Feuerwehr Auersmacher & Sitterswald und Privatisierung Altgebäude

### • weiterhin:

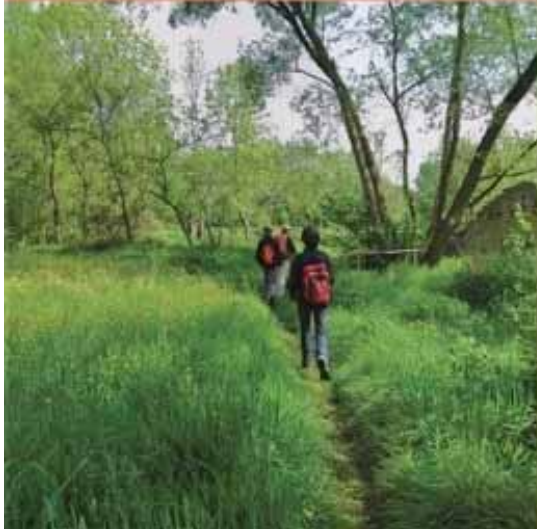
- nachhaltige Zukunftskonzepte Grundschulgebäude & Schulturnhallen Bliesransbach, Sitterswald und ggf. Rilchingen-Hanweiler (Tourismus; Seniorenwohnen)
- und für die Gebäude bzw. Flächen des zentralen Komplexes Ruppertshof Auersmacher (zentrales Wohnen; Servicewohnen; Gastgewerbe)
- Effizienzsteigerung üppiges Hallenangebot: Gebührenordnung/Belegung/Standorte
- Mittel- bis langfristig Reduzierung Sportplatzangebot um 1 Großspielfeld
- **Einführung eines professionellen Gebäudemanagements** (Software & Kümmerer)
- **Erhalt & Weiterentwicklung Freizeit- und Vereinsangebot**  
Intensivierung Vereinskoooperation; Anpassung Vereinsangebot auf mehr ältere Menschen;



< Saartal



Wintringer Hof >



< Blies-Grenzweg

# Geko

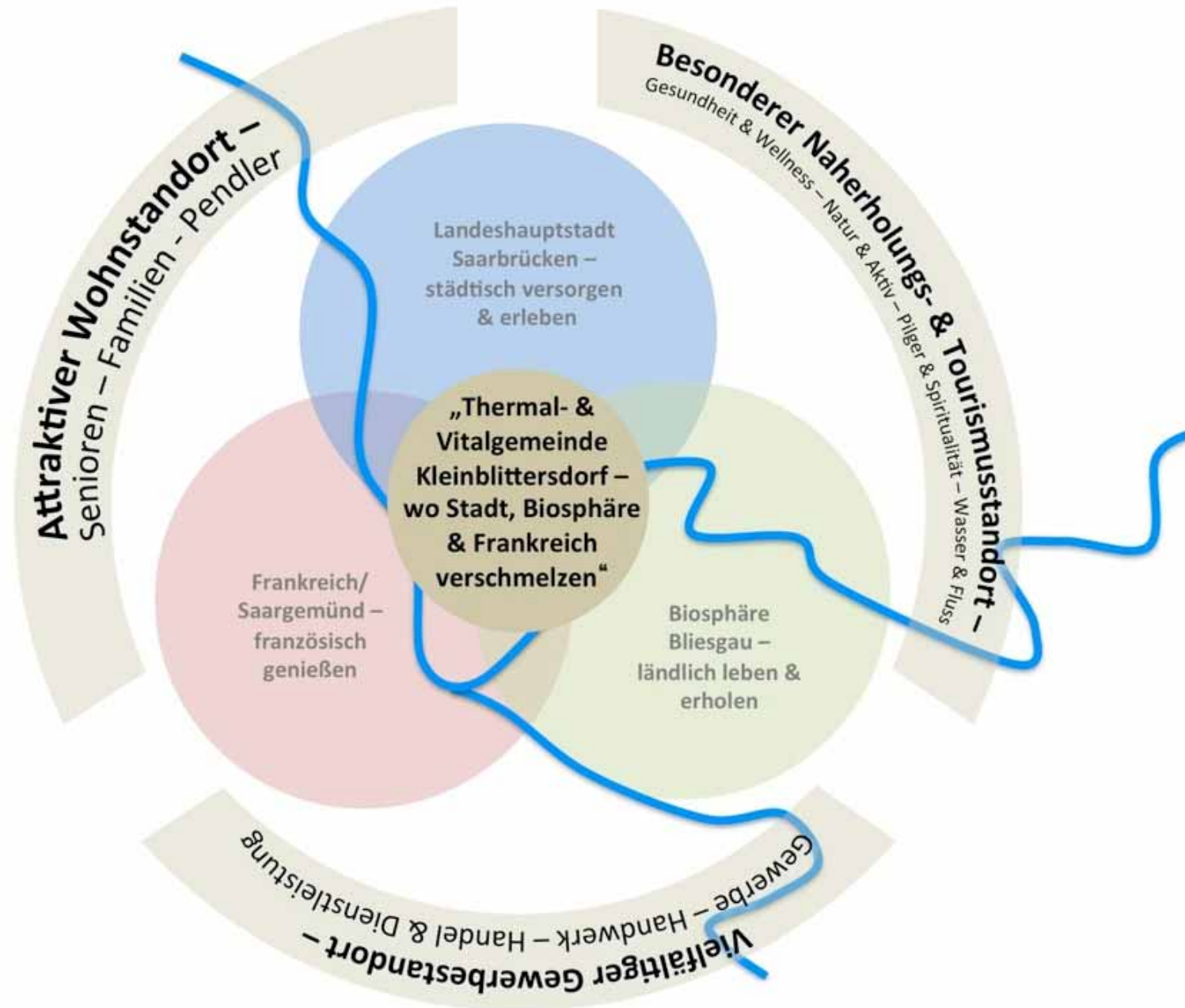
## Kleinblittersdorf

Leitbild · Schlüsselthemen  
Handlungsschwerpunkte





# GEKO Kleinblittersdorf: Entwurf Leitbild - Schlüsselthema Wohnen & Tourismus



# Schlüsselthema 1: Thermal- & Gesundheitstourismus



## Saarland Thermen Resort Rilchingen - Zentrum des Saarland-Tourismus

- echtes touristisches Alleinstellungsmerkmal & Gästemagnet
- im Trendthema Thermal-, Wellness- & Gesundheitstourismus
- Zielgruppen: Tagestouristen Großregion & überregionale Übernachtungsgäste  
Gesundheit & Wellness - mehrtägige Vitalchecks, Kur- & Heilanwendungen
- nach 8 Monaten bereits 200.000 Besucher der Saarlandtherme

**=> enorme Chancen & Potenziale für  
Tourismus-, Gemeinde- & Regional-  
entwicklung, die es zu nutzen gilt!**

# Schlüsselthema 1: Thermal- & Gesundheitstourismus

GÄSTEZAHLEN & TOURISTISCHE WERTSCHÖPFUNG BISLANG			
	GÄSTE ZAHLEN	DURCHSCHNITTL. AUSGABEN	ERGEBNIS/ EFFEKTE
Übernachtungen Hotellerie > 8 Betten	5.635	ca. 100 €	563.500 €
Übernachtungen < 8 Betten	ca. 9.000 (geschätzt)	ca. 70 €	630.000 €
Tagesbesuche p.a.	ca. 175.000 (geschätzt)	ca. 20 €	3.500.000 €
Bruttoumsatz 2011 Gesamt			4.693.500 €
Touristische Beschäftigungseffekte			ca. 110 Vollzeit-Arbeitsplätze
Kommunale Steuereffekte/ Jahr (2 bis 3 % des Nettoumsatzes)			ca. 80.000 -120.000 €
GÄSTE- & WERTSCHÖPFUNGSPOTENZIALE SAARLAND THERMEN RESORT RILCHINGEN			
Prognostizierte Gäste-Übernachtungen Gesundheitspark (1-2 Hotels)	35.000	ca. 200 €	7.000.000 €
Prognostizierte Tagesbesucher Saarland Therme	300.000	ca. 45 €	13.500.000 €
Prognostizierter Bruttoumsatz/Jahr Gesamt			20.500.000 €
Potenzielle touristische Beschäftigungseffekte			ca. 400-500 Vollzeit-Arbeitsplätze
Kommunale Steuereffekte/Jahr durch Tagesausflüge von Gästen außerhalb des Parks			ca. 350.000 - 550.000 €
TOURISTISCHES GESAMTPOTENZIAL			
Gäste-Übernachtungen			ca. 50.000
Tagesausflüge			ca. 500.000
Touristischer Bruttoumsatz			ca. 25 Mio €
Touristische Beschäftigungseffekte			ca. 500-600 Vollzeit-Arbeitspl.
Kommunale Steuereffekte/ Jahr			ca. 450.000 - 650.000 €

## Tourismus: Wirtschaftsfaktor & Chance

- Zukünftig mindestens 500.000 Tagesgäste pro Jahr
- je nach Hotelausbau mindestens 50.000 Übernachtungen pro Jahr
- ca. 25 Mio. € touristischer Bruttoumsatz pro Jahr (Wertschöpfung & Kaufkraft)
- Potenzial für ca. 500-600 vom Tourismus abhängige Vollzeit-Arbeitsplätze
- ca. 0,5 Millionen tourismus-abhängige kommunale Steuereinnahmen pro Jahr
- Gästefrequenz macht Kleinblittersdorf zum interessanten Investitionsstandort
- Potenzial für touristische Synergieeffekte: Wellness&Gesundheit - Biosphäre&Natur - Pilgern&Spiritualität - Kultur&Kulinarik
- enormer Image- & Bekanntheitsgewinn

# Schlüsselthema 1: Thermal- & Gesundheitstourismus



## Saarland Thermen Resort Rilchingen - Planmäßiger Standortausbau

- Erweiterung Saarland Therme (Solebecken, Saunadorf, Salzgrotte)
- Belegung Medical-Vital-Center und Standort mit medizinischer Fachkompetenz (Fachärzte & -kliniken, z. B. Neurologie, Orthopädie, Kardiologie)
- Standortangepasstes Hotelangebot: 1 bis 2 Hotels für gehobene Ansprüche, mehrtägige Vitalchecks, Heil- & Kuranwendungen & integrierter Qualitätsgastronomie
- Fertigstellung Kurpark
- Reisemobilstellplatz
- Tourist-Information & Regionalwarenladen

# Schlüsselthema 1: Thermal- & Gesundheitstourismus



## Umfeldeinbettung - Angebote

- Saarland Thermen Resort als Ausgangspunkt Rad- & Wanderwege (Pilgerweg, Blies-Grenzweg, Velo Vis-a-Vis/Saar-Radweg/Bliesgauradweg)
- Quelltürme: Vermarktung Heilwasserprodukte Naturwaren Theis u./o. Trinkhalle u./o. Kunst- & Kulturort
- Park der barmherzigen Brüder: Weiterentwicklung Garten & Pflanzen; Heil- & Kräutergarten; Spiritueller Sinnesweg
- Saaraue: Auenweg, Saarzugänge & Erlebnisstationen (Pontons, Kiesstrand, etc.), Themenweg Wasser
- Anbindung Frankreich/Saargemünd: Optimierung Fuß- & Radwege, Gemeinsame Pauschalangebote & Events, Inszenierung Brücken & grenzübergreifende Kulturgeschichte



## Ortseingänge - Ortsbilder

- Gestalterische Aufwertung Ortseingänge/ Ortsdurchfahrt B51 Rilchingen-Hanweiler
- Einladende Torwirkung Thermalort, z. B. Baumtor/Blumen/Skulptur/Fahnen/Schild
- Straßenbegleitende Fortsetzung punktueller Pflanz- & Gestaltungsmaßnahmen
- Revitalisierung SARGA-Gelände & teils Neubebauung (Raumkanten)
- Bedarfsorientierte Entwicklung der Freiflächen im Umfeld für Gastgewerbe, Medizin, hochwertiges Wohnen oder Handel
- Prüfung Revitalisierung SARGA-Gelände für (tourismusaffinen) Einzelhandel - z. B. Outlets Heil- & Kosmetik, Sport/ Fit- & Wellnes sowie Systemgastronomie
- Teilräumliches Konzept & Gestaltungssatzung



## Synergie- & Ergänzungsthema Natur- & Aktivtourismus

- Weiterentwicklung Hofgüter: Einkehr- & Übernachtungsmöglichkeiten, Regionalwaren & Manufakturen
- Natur- & Ökopädagogik Biosphäre: Geführte Wanderungen, Mitmachangebote
- Weitere Inszenierung Premiumwege/Themenwege: „LandArt“, Info- & Mitmachstationen, Be- & Ausschilderung
- Inszenierung Aussichtspunkte Bliesgau, Saar- & Bliestal, z. B. Landschaftsfenster, Panoramatafel, besonderer Aussichtsturm
- Verbindung Bliesgrenz- & Jakobsweg
- Anbindung Bliesgau-Radweg/Biosphärenradweg
- Reiten: Reitkurse, Reitwanderungen, Urlaub auf dem Reiterhof
- Angeln: Angelpässe & Angelkurse



## Synergie- & Ergänzungsthema Spiritualität & Pilgertourismus

- Bedarfsorientierter Ausbau Pilger- & Wanderherbergen/Low-Budget-Unterkünfte
- Weitere Inszenierung Wintringer Kapelle als Kunst- & Kulturort in Verbindung zum Mittelgebäude Wintringer Hof
- Quelltürme: Heilwasser & spiritueller Kulturort
- Heilpflanzen- & Kräutergarten (Barmherzige Brüder & Hartungshof)
- Spiritueller Sinnesparcours, z. B. Park der barmherzigen Brüder
- Ausschilderung/Inszenierung Kapellen & Kirchen, u. a. Wendalinuskapelle & Wassertretbecken Bliesransbach
- (Events) zum Thema Spiritualität & Religion, u. a. Passionsspiele





## Synergie- & Ergänzungsthema Fluss- & Wassertourismus/ Deutsch- Französische Kulturgeschichte

- Anlegestelle Saar-Personenschiffahrt Grosblie (in Planung)
- Wildwasserkanustrecke Saar (in Planung)
- Sportboot- & Kanuanlegestellen, insbes. Saarufer Rilchingen-Hanweiler
- Fluss- & Wassererlebnisbereich Saaraue Rilchingen-Hanweiler, Auenweg, Saarzugänge & Erlebnisstationen
- Themenweg Wasser
- Angeln
- Erhalt der Schleuse Güdingen
- Inszenierung Brücken
- Grenzüberschreitende Kulturgeschichte: Gemeinsame Revitalisierung & Vermarktung Kulturgeschichtsstandorte, Geführte Wanderungen, Events, Pauschalangebote

# Schlüsselthema 1: Thermal- & Gesundheitstourismus



## Basisthema Gastgewerbe

- zielgruppen- & standortbezogene Weiterentwicklung
- in Planung: Hotellerie & Reisemobilstellplätze Saarland Thermen Resort, Ausbau Pilgerherberge Auersmacher, Mittelgebäude Wintringer Hof, Hotellerie & Gastronomie Ruppertshof
- Umfeldentwicklung Thermen Resort, z. B. FW/FH, (System-)Gastronomie
- Qualitätsoffensive Bestand: gefördertes Schulungs- & Zertifizierungsangebot
- Einfache aber typische Einkehrmöglichkeiten: Hofwirtschaften & Weinstuben Wintringer/ Hartungs- & Ritthof
- Ergänzung einfacher aber zielgruppenorientierter & zertifizierter Angebote, v. a. in Nähe Wegen (z. B. Rad-, Wander- und Pilgerherbergen, Bauernhofurlaub)
- Prüfung Umnutzung ehem. Grundschulen für touristische Zwecke

# Schlüsselthema 2: Attraktiver Wohnstandort



## Hochwertiges Familien- & Pendlerwohnen

- Aktivierung & Vermarktung Baulücken & Leerstände; „Wohnlotse“
- Bedarfsorientierte Ergänzung attraktiver Wohnbauflächen durch Nachverdichtung/ Arrondierung (v.a. Kleinbli & Ril-Han.)
- Neue Wohnangebote: kleinere flexible Wohnungen (MFH) & erweiterbare Starterhäuser mit gemeinsamen Hofflächen
- Ausbau Krippenplätze & Betreuungsangebot (einheitliches Betreuungsangebot aller Kigas & Schulen 7.00-17.00 h)
- Qualitätsorientierung Spielplatzangebot
- Verbesserung Breitbandanbindung, v.a. Ril-Han, Teile Auers & Bliesransb.
- Attraktives Freizeit- & Naherholungsangebot (siehe Tourismus)
- gezieltes Wohnstandortmarketing Pendler & Familien



## Hochwertiges Seniorenwohnen

- seniorengerecht für den zunehmenden Anteil älterer Bürger
- und in Folge Saarland Thermen Resort & Biosphäre attraktiv für den Zuzug gutsituierter Senioren („Best-Ager“)
- Unterstützungspaket „Altern zu Hause“: altersgerechter Gebäudeumbau & Optimierung mobile Betreuungsangebote
- Entwicklung hochwertiger altersgerechter Wohnangebote mit angeschlossenen Serviceangeboten Haushalt, Einkauf, Medizin, Wellness & Grundpflege, insbes. Thermenumfeld Rilchingen-Hanweiler
- Fortsetzung Barrierefreiheit wichtiger öffentlicher Gebäude & Räume
- Generationenspiel- & fitnessparcours
- Erweiterung stationäre Heimangebote (neue Konzepte & Krankheitsbilder)
- gezieltes Wohnstandortmarketing Senioren & Best-Ager

# Schlüsselthema 3: Vielfältiger Gewerbestandort



## Vielfältiger Gewerbestandort

- Bestandspflege: aktive Ansprache & individuelle Service- & Unterstützungsangebote
- Vermarktung und Aufsiedlung erschlossene Gewerberestflächen
- Revitalisierung „SARGA-Gelände“ (Gewerbe und/oder Handel)
- Bedarfsorientiert Prüfung Machbarkeit Erweiterung Gewerbestandort Brichelberg
- Professionelles Standortmarketing, insbesondere Neugestaltung Gemeindehomepage
- Vitalisierung, gestalterische Umfeldaufwertung, Be- & Ausschilderung bestehende Gewerbestandorte
- Diversifizierung durch Dienstleistung, Gesundheit & Tourismus

Saarland Thermen Resort Rilchingen-Hanweiler

**30.08. – 1.09.2013**

# Thermen Lichter



Saarland  
**ThermenResort**  
Rilchingen

SAARLAND  
THERME

Alle Infos und Termine unter: [www.saarland-therme.de](http://www.saarland-therme.de)

Medienpartner:

WOCHENSPIEGEL & DIE WOCHE


SR 1  
EUROPAWELLE  
SAARLÄNDISCHES RUND

## Basisthema Wohn-, Tourismus- & Gewerbestandortmarketing

- Neugestaltung & Optimierung Gemeindehomepage entlang Profalthemen Wohnen/ Tourismus/Gewerbe
- Hochwertiger Broschürensatz & gezielte Anzeigen: Gesundheits- & Thermaltourismus, Natur- & Aktivtourismus, Spiritualität & Pilgertourismus, Pendler- & Familien-wohnen, Hochwertiges Seniorenwohnen
- Durchgängige Verwendung Dachmarke „Saarland Thermen Resort Rilchingen“
- Rezertifizierung „Bad“ Rilchingen
- Zentrale Positionierung Saarland Thermen Resort auf allen Destinationsebenen: Gemeinde, RV, Biosphäre, TZS, Eurodistrict
- Tourist-Info am Resort
- Imagefilm
- „Eyecatcher“ & Beschilderung
- Events & Fachkongresse

# Ortsteilprofile

# Ortsteilprofile Gemeinde Kleinblittersdorf

BLIESRANSBACH								
								
Demografie		Einrichtungen & Besonderheiten						
Einwohnerzahl 2012	2.142	Gemeinschaftsinfrastruktur/ Sport- & Freizeitanlagen	Jugendtreff im alten Schulgebäude, alte Kirche (heute Pfarr- und Jugendheim), Eingliederungshilfe Wintringer Hof, Tagesförderstätte Bliesransbach, katholische Bücherei, Schulumhalle, Jahnturnhalle (vereinseigen), Bürgerhaus ehem. Grundschule, Bürgerhaus ehem. Feuerwehrhaus, Kunstrasenplatz, Kneippbecken					
Einwohnerveränderung seit Höchststand (1998)	-353							
Einwohnerveränderung letzte 5 Jahre in %	-5,1							
Nat. Bevölkerungsver. 91-11	-70							
Wanderungsbedingte Bevölkerungsver. 91-11	-181							
„Unter 20-jähr.“ 2012	349 (16 %)							
„Über 65-jähr.“ 2012	509 (24 %)	Besonderheiten & Sehenswerthes	Wendalinuskapelle, Wintringer Kapelle/Hof, Hartungshof mit Bliesgaumühle, Rittshof mit Weinstube, Ölschleifenweg, Jakobsweg					
Städtebau & Wohnen								
Leerstand Wohngebäude 2013	18 (2,5 %)							
Potenzieller Leerstand (Gebäude Einwohner älter als 70) 2013	95 (13 %)							
Baulücken 2013 gesamt	106							
in B-Plänen	16							
Reserveflächen Wohnen	42							
Priv. Baulücken Innenbereich §34	48							
Standort- & Zukunftsscheck								
B51	Kindergarten	Grundschule	Nahversorg.	Medizin	Seniorenh.	ÖPNV	DSL	Gewerbegebiet
Profil								
<b>Ländlicher Wohnstandort mit aktiver Dorf- &amp; Vereinsgemeinschaft &amp; ergänzender Naherholungs- und Tourismusfunktion</b>								
Räumliche & Thematische Handlungsschwerpunkte								
<ul style="list-style-type: none"> <li>Mittelfristige Prüfung der Möglichkeiten zur Verbesserung der Verkehrssituation und der Ortsbildgestaltung im Zentralbereich Bliesbolchener Str./Fechinger Str.; z. B. Übersichtlichkeit Kreuzungsbereiche, Punktuelle Straßenraumgestaltung, Anreize zur Attraktivierung Bausubstanz &amp; Fassaden, ggf. punktueller Abriss, Geschwindigkeitsanzeiger Ortseingänge</li> <li>Aktives Leerstandsmanagement im Altortbereich, insbes. Wendalinusstraße, Am Wehergarten</li> <li>Aktivierung privater Baulücken &amp; bedarfsorientierte Schaffung kleiner Bauplatzangebote durch Siedlungsarrondierung insbes. einseitig bebauter Erschließungsstraßen (u. a. auf der Leh/Ziegelgarten; Römerstraße; Eduard-Mörke-Str.)</li> <li>Weitere Prüfung aller Möglichkeiten zur nachhaltigen Nutzung und nach Möglichkeit Privatisierung (Verkauf) der ehemaligen Grundschule samt Schulumhalle</li> <li>Schaffung einer straßenbegleitenden Radwegeverbindung von Bliesransbach nach Bliesmengenbolchen</li> <li>Touristische Weiterentwicklung von Hartungshof &amp; Rittshof (insbes. Einkehrmöglichkeiten) und bedarfsorientierte Ergänzung einfacher Übernachtungsangebote (Pilgerweg, Ölschleifenweg, etc.)</li> <li>Prüfung der Möglichkeiten zur Revitalisierung des traditionsreichen Bliesransbacher Trachtenfestes</li> </ul>								

=> für jeden der 5 Ortsteile Ortsteilprofil mit den wichtigsten Kennwerten, Standortbewertung & Handlungsschwerpunkten

=> Beispiel Bliesransbach



## Weiteres Vorgehen

- Bürgerveranstaltungen zur Vorstellung, Diskussion und Ergänzung des GEKO-Entwurfs (Februar 2014)
- Einarbeitung Ergänzungen und Fertigstellung GEKO Kleinblittersdorf
- Einreichung GEKO Kleinblittersdorf beim Ministerium in Saarbrücken
- Gemeinderats-Beschluss GEKO Kleinblittersdorf